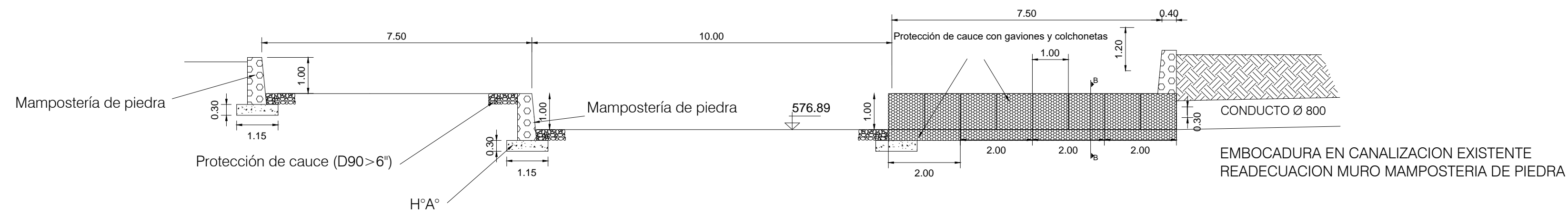
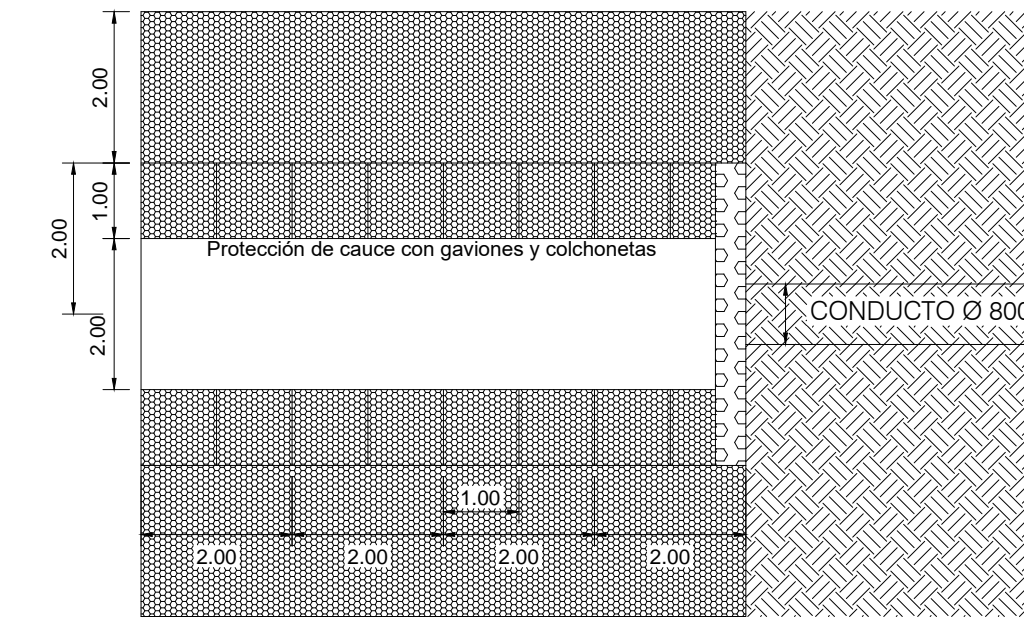


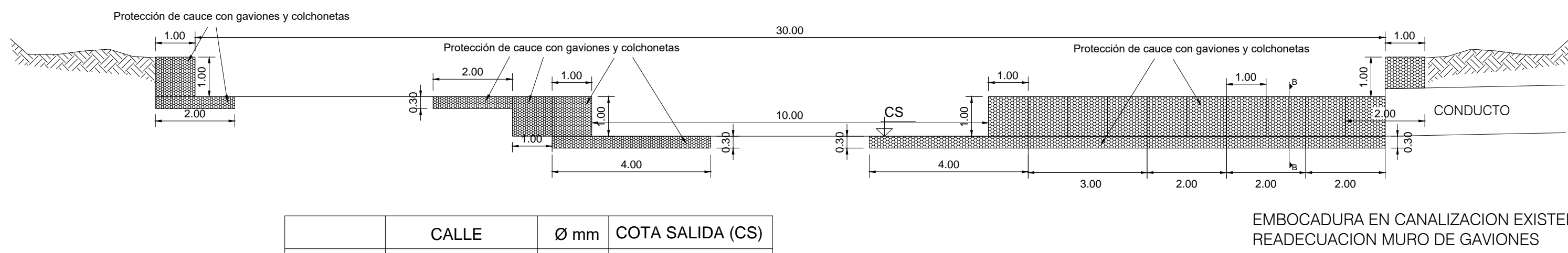
SECCION PROGRESIVA 2629.00 - SALIDA CALLE ESCRIBANO DE BERNARDI  
CORTE A-A  
Escala 1:100



PLANTA  
Escala 1:100

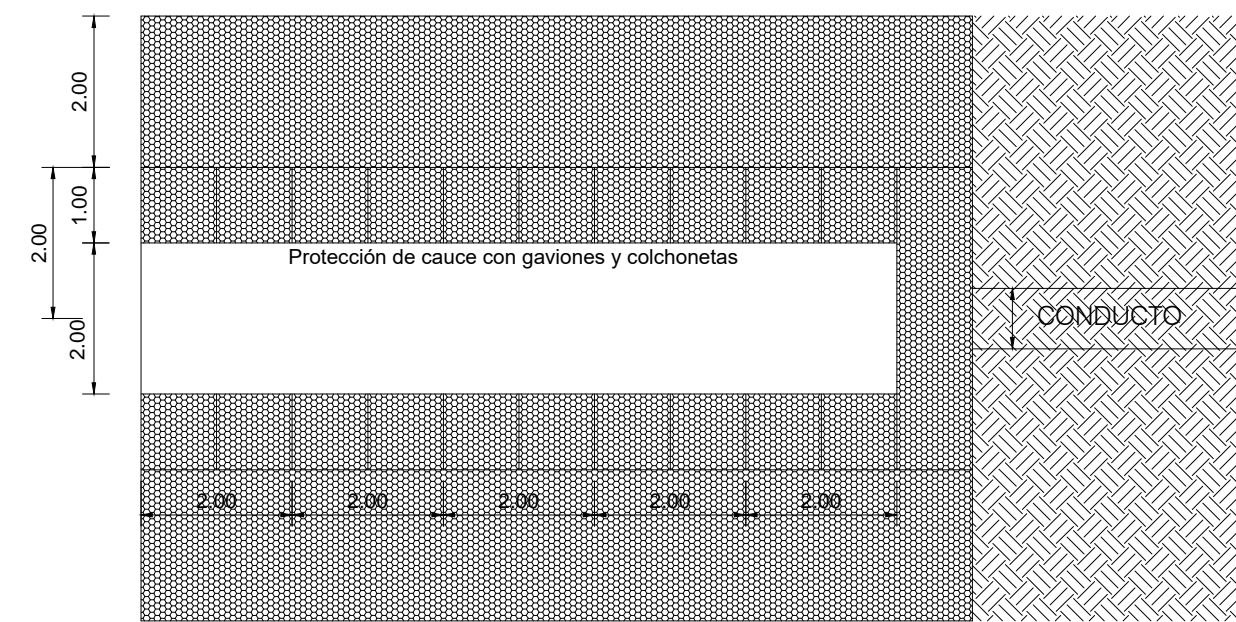


SECCION TIPICA PROGRESIVAS (7265.08 - 9195.15)  
CORTE A-A  
Escala 1:100

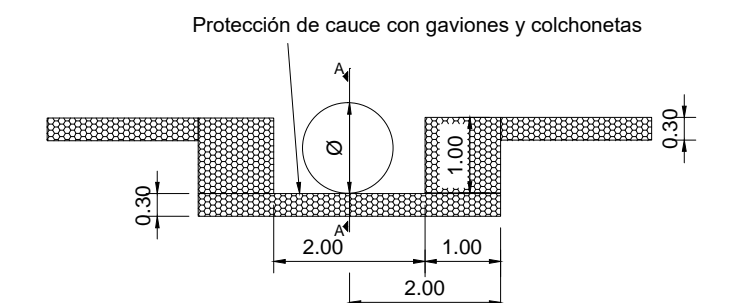


	CALLE	Ø mm	COTA SALIDA (CS)
Pr. 7275	AV. IRIGOYEN	1600	550.35 m
Pr. 8370	LOS NOTROS	1200	542.90 m
Pr. 8775	LAS MUTISIAS	1000	539.63 m

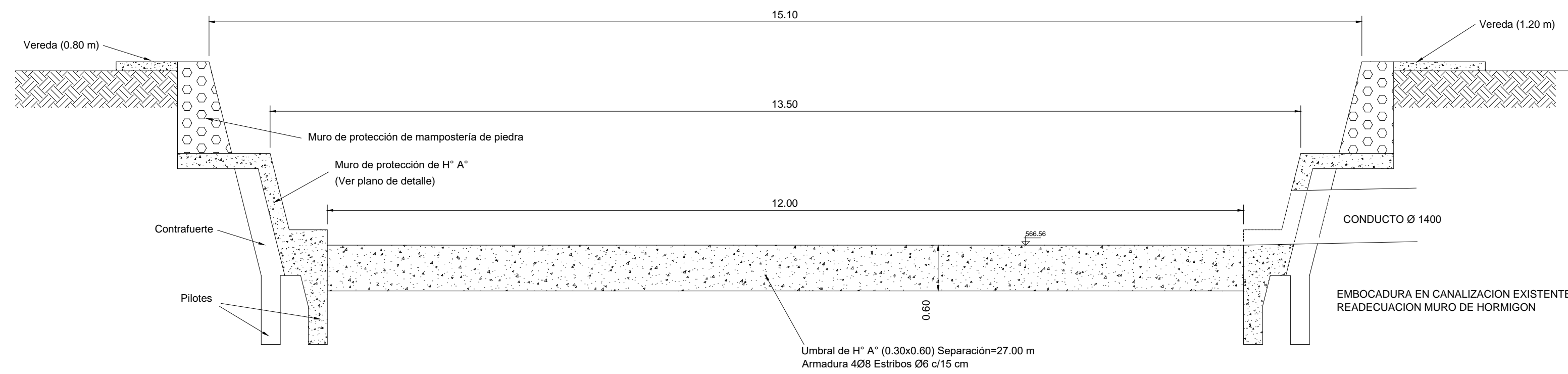
PLANTA  
Escala 1:100



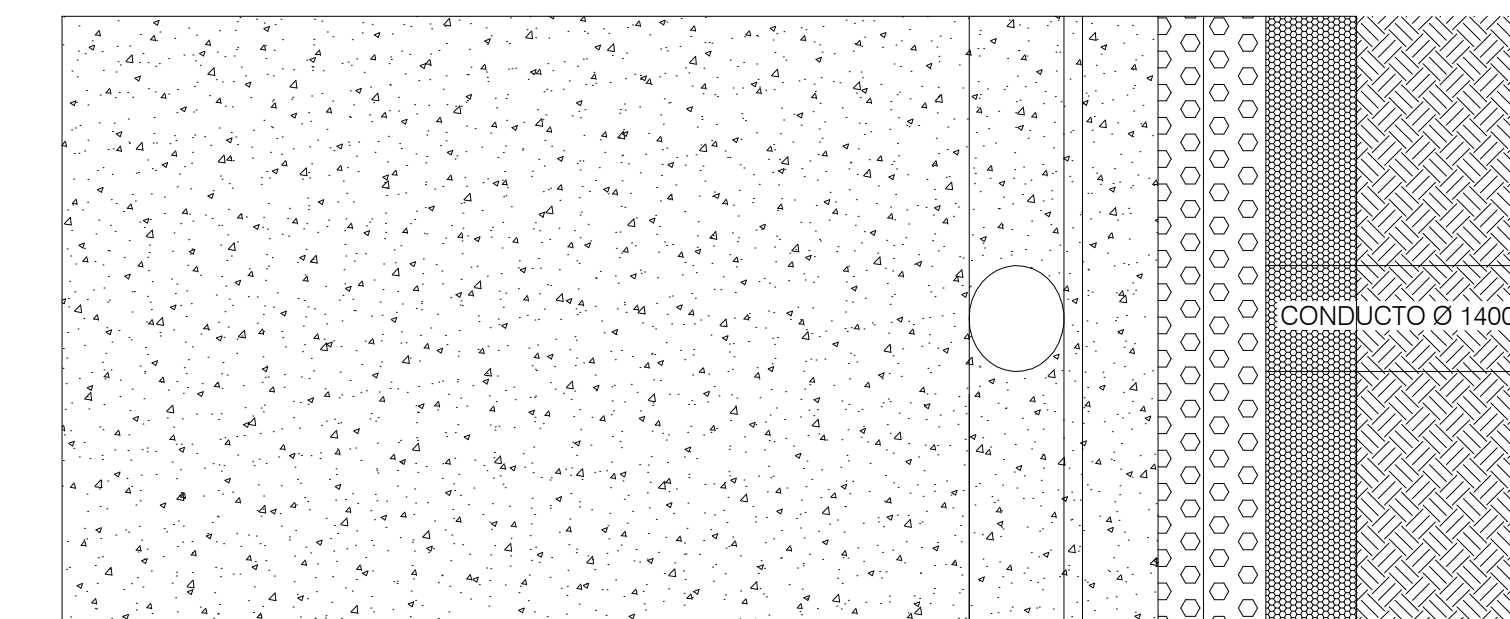
SECCION TRANSVERSAL TIPICA PROGRESIVAS (2629-7275-8370-8775)  
CORTE B-B  
Escala 1:100



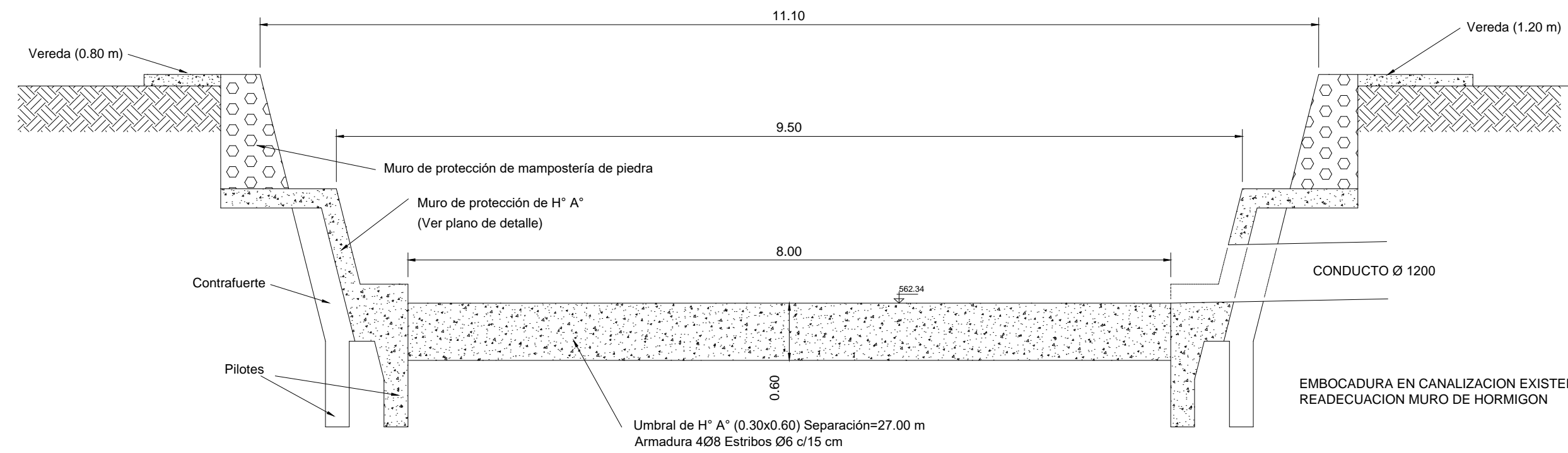
SECCION PROGRESIVA 5000 - SALIDA CALLE FRANZO  
Escala 1:100



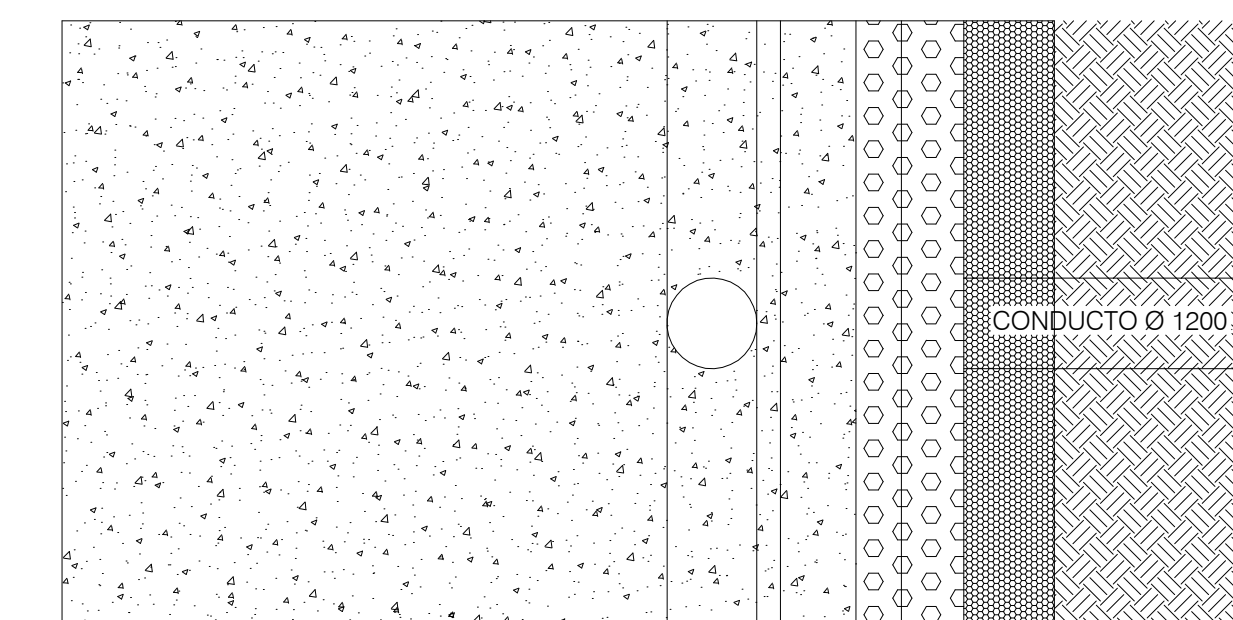
PLANTA  
Escala 1:100



SECCION PROGRESIVAS 5597.64 - SALIDA AV. FONTANA  
Escala 1:100



PLANTA  
Escala 1:100



NOMBRE DE LA CONSULTORA <b>Marcelo Calvino y Asociados</b> INGENIERIA HIDRAULICA Y SANITARIA	MUNICIPALIDAD DE ESQUEL PROVINCIA DE CHUBUT	Ministerio del Interior, Obras Públicas y Vivienda Presidencia de la Nación
DIRECCIÓN DE PROYECTO: ING. MARCELO CALVIÑO	PROYECTO DEFINITIVO PLAN DIRECTOR DEL SISTEMA DE DESAGÜES PLUVIALES DE LA CIUDAD DE ESQUEL	
PREPARÓ: ING. CLAUDIA CAPELLO	PROYECTO DEFINITIVO	
DIBUJÓ: DANIÉLA ESTEVEZ	OBRAS DE DESCARGA	
ANTECEDENTES:	FECHA: JUNIO 2018	ESCALA: 1:100
	REFERENCIA:	PLANO N°: APD-10